



SDØE-resultater 1 kvartal 2012 - presentasjon

Kjell Pedersen, administrerende direktør

Marion Svihus, økonomidirektør

Jan Rosnes, direktør gassfelt og nye utbygginger

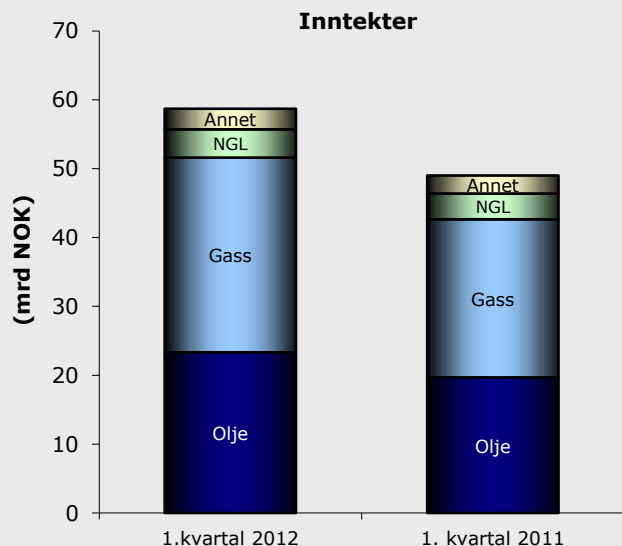
Sveinung Sletten, kommunikasjonssjef

Høyeste kontantstrøm- økt produksjon

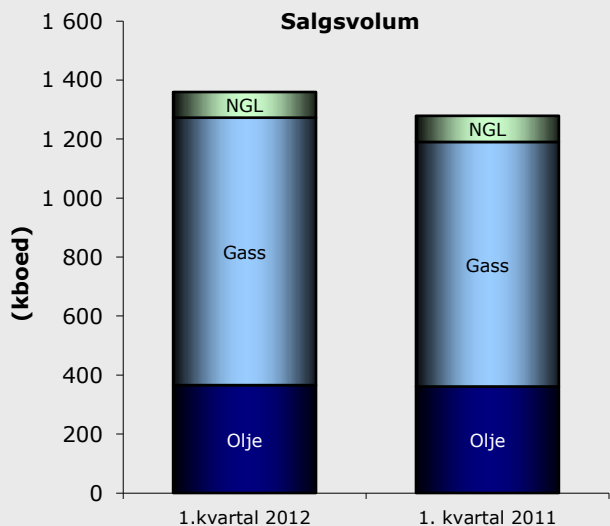
	1. kvartal 2012	1. kvartal 2011
Resultat etter finansposter (milliarder kroner)	43	34
Kontantstrøm (milliarder kroner)	43	34
Produksjon (tusen fat oljeekvivalenter per dag)	1 319	1 228
Alvorlige hendelser (frekvens)	1,5	1,6

- Høyeste kontantstrøm i Petoros historie
- Økt gassvolum, dempet oljeproduksjonsfall
- Fortsatt høye priser
- HMS - positiv trend
- Innsats for fremtidig verdiskaping:
 - nye lisenser, forberedelse til Johan Sverdrup-utbygging, beslutning av nye prosjekter, utbyggingsaktivitet, produksjon og salg

Høyt salg og gode priser

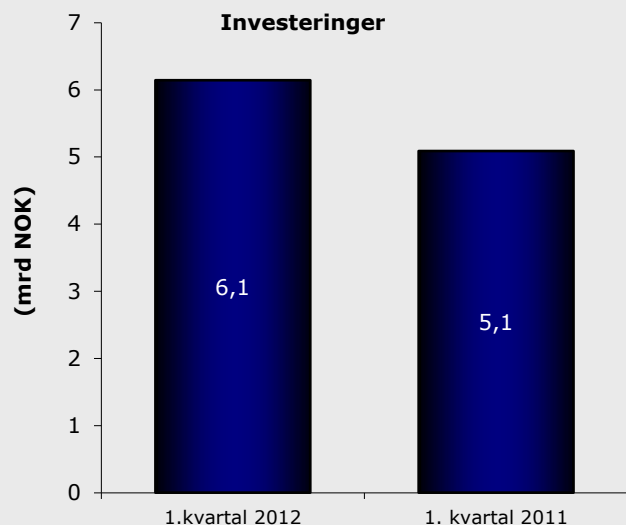


- Totale inntekter økt med 9,7 milliarder kroner
 - Høyere gasspriser og volum => 23 prosent mer i gassinntekter
 - Inntekter fra oljesalg opp 18 prosent
 - oljepris 701 kroner per fat mot 606 kroner samme kvartal i fjor

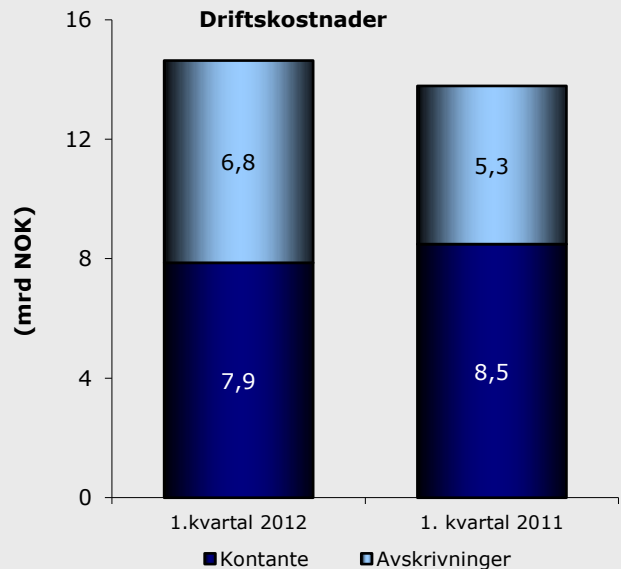


- Salgsvolum opp 9 prosent
 - Økt gassvolum
 - Oljesalg på nivå med fjoråret

Høy aktivitet - økte investeringer



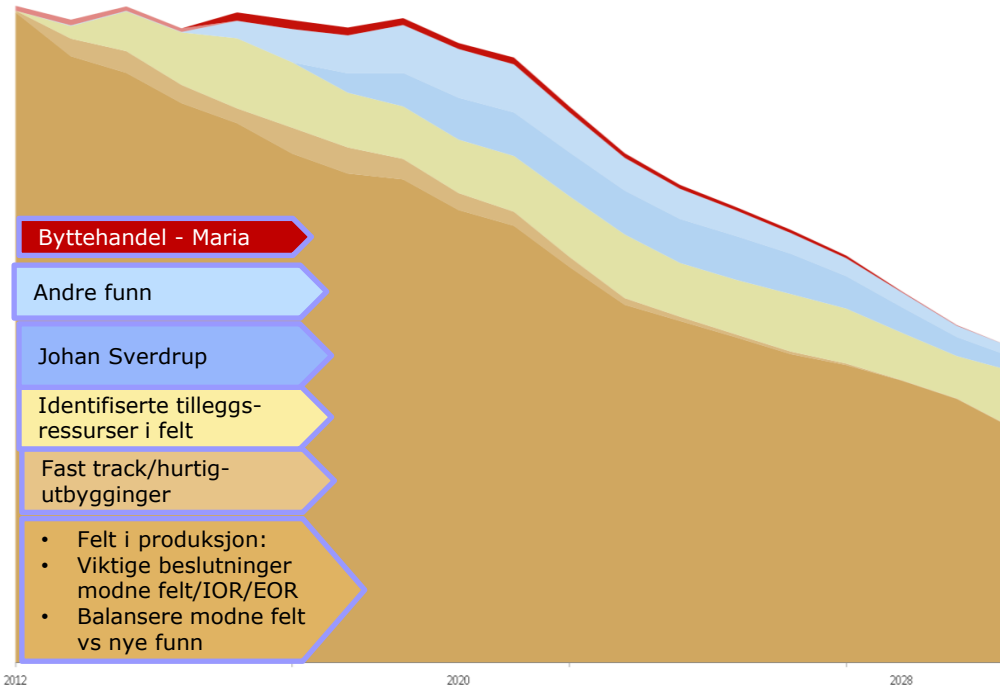
- Totale investeringer opp 21 prosent
 - Store investeringer på Troll, Åsgard, Ormen Lange og Skuld



- Stabile driftskostnader
 - Mindre kjøp av gass for videresalg
 - Høyere produksjonsvolum og økte avskrivninger

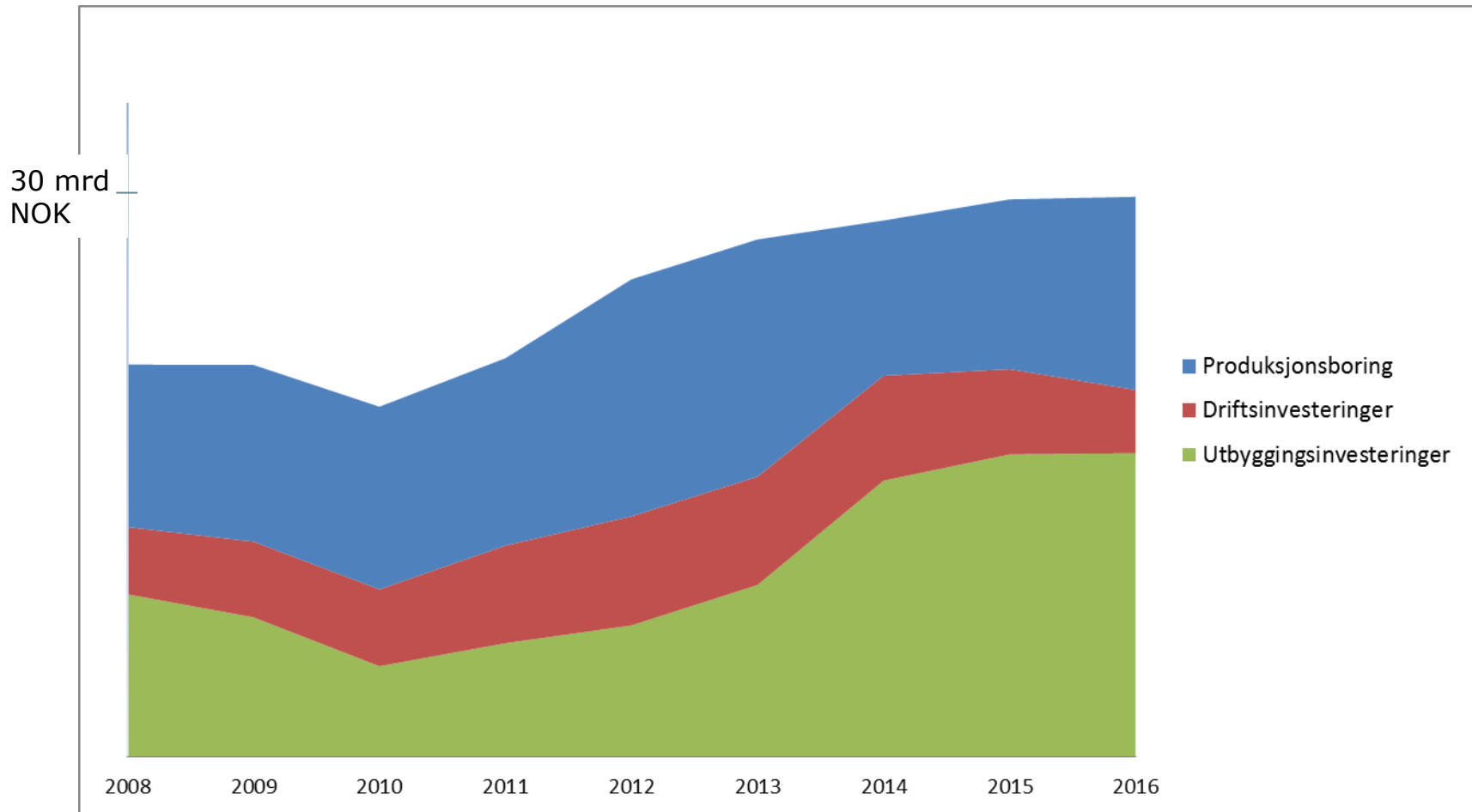
PETOROS PROSJEKTER

Petoros strategi for perioden 2010 – 2015



- **Realisere potensialet i og nær store modne felt**
- **Helhetlig og tidsriktig videreutvikling av gassverdikjeden**
- **Sikre verdiene i nye funn**

Nye utbygginger – kraftig økte investeringer



Prosjekter i alle områdene

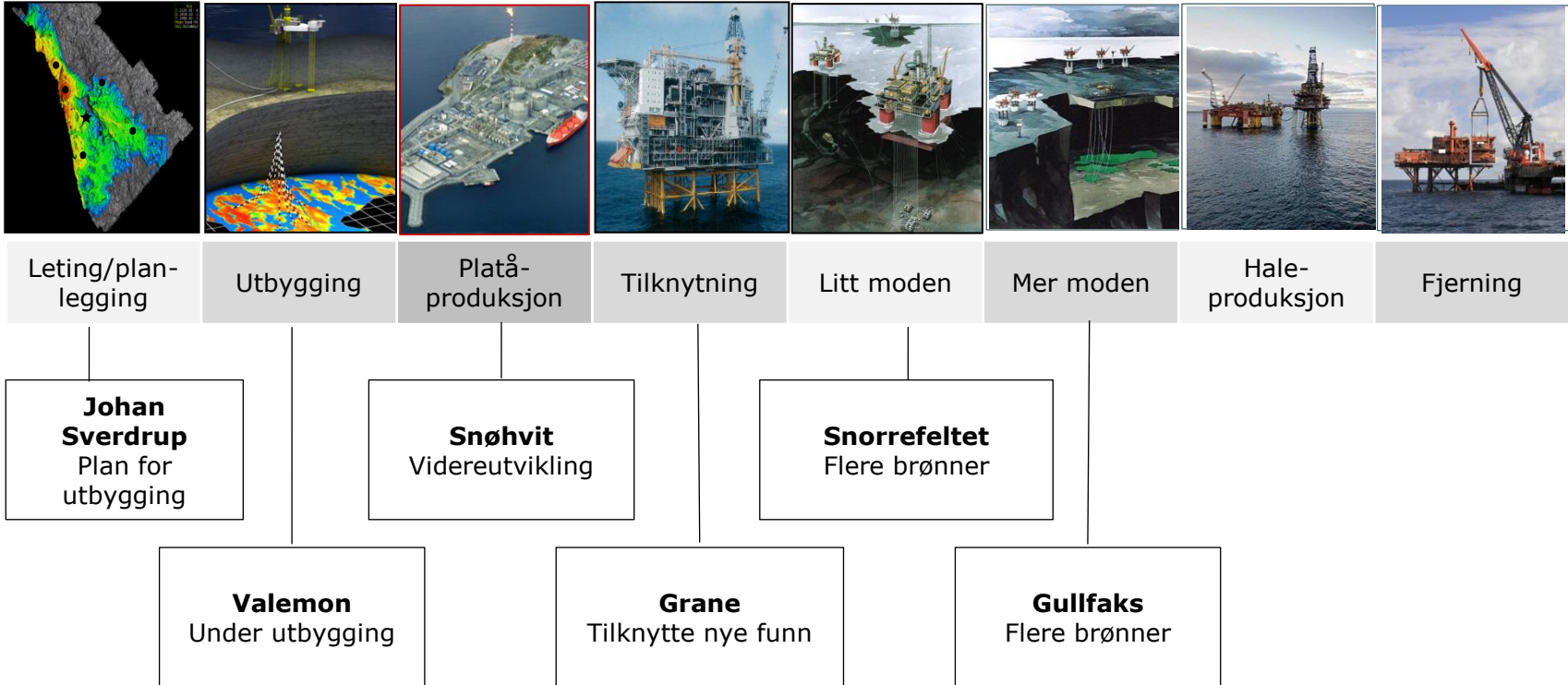
Snøhvit fase 2
Skrugard/Havis
Leting

Linnorm – NSGI
Maria
Åsgard kompresjon
Ormen kompresjon

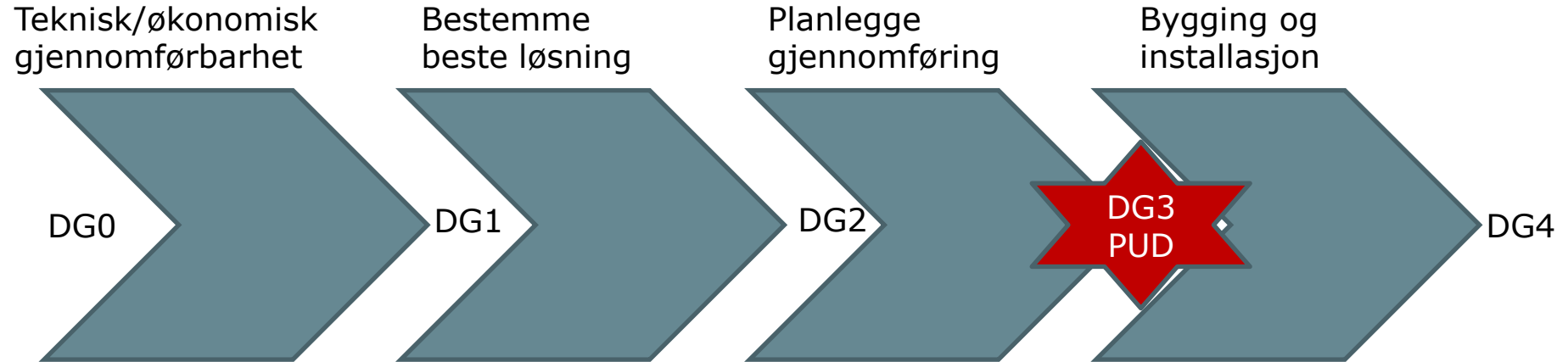
Snorre brønner
Gullfaks brønner
Johan Sverdrup
Valemon
Martin Linge
Troll kompresjon



...i alle faser av feltets levetid...



....og i alle prosjektfaser



Funn

- Sverdrup
- Fast-track

- Skrugard
- Maria

- Linnorm
- NSGI

- Valemon
- Martin Linge
- Fast-track

Felt

- Haltenbanken væskelager

- Snorre 2040
- Snøhvit tog 2

- Ormen Lange kompresjon
- Gassled/Emden

- Troll kompresjon
- Åsgard kompresjon

Prosjekt: Johan Sverdrup

Statoil er operatør for planleggingsfasen

PL 265

PL 501

Statoil: 40%

Statoil 40%

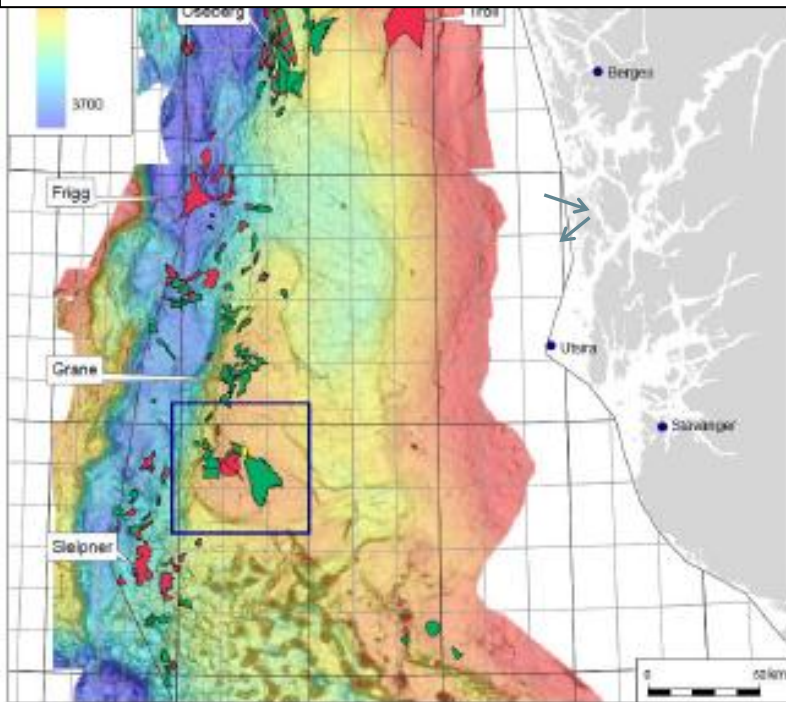
Petoro: 30%

Lundin 40%

Det Norske 20%

Mærsk 20%

Lundin 10%



Fakta

Beliggenhet: Nordsjøen, Utsirahøyden

Konsept: Sannsynligvis flere bunnfaste plattformer

Produksjonsstart: 2018

Utfordringer

Krevende å etablere god reservoarforståelse

Stor variasjon i reservoartykkelse 4 - 68 m

Flere lisenser, ulik eierfordeling

Stort areal – ca 150 km²

Hva er Petoro opptatt av:

- Nødvendig avgrensning for å sikre optimal drenering av oljen
- Fleksible og robuste utbyggingsløsninger
- Synergier med nabofelt
- Verdifordeling

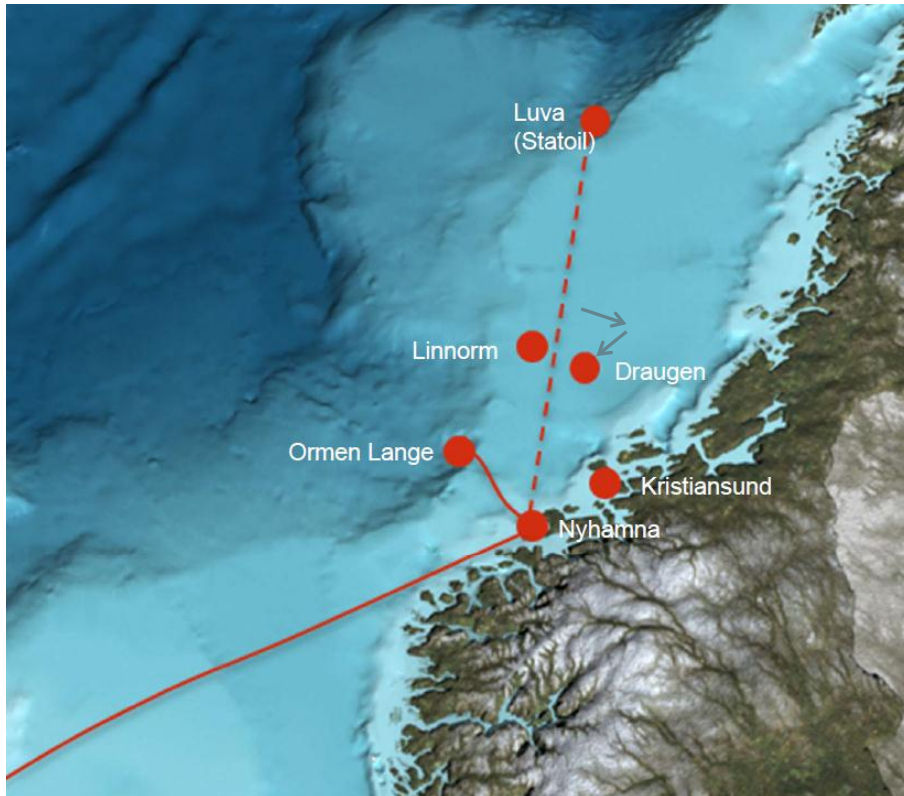
Prosjekt: Linnorm

Shell (operatør): 30%

Petoro: 30%

Statoil: 20%

Total: 20%



Fakta

Beliggenhet: 48km fra Draugen

Konsept: Undervannsutbygging koblet opp mot Draugen

Produksjonsstart: 2016

Utfordringer

Høy trykk og høy temperatur i komplekst reservoar

Avhenger av andre beslutninger (Aasta Hansteen, Ormen Lange)

Hva er Petoro opptatt av:

- God prosjektutvikling - lønnsomhet
- Bidrag til forlenget levetid på Draugen
- Gassinfrastruktur for Norskehavet
- Synergi Ormen produksjon/IOR

Prosjekt: Skrugard

Statoil (operatør): 50%

Eni: 30%

Petoro: 20%

Skrugard/Havis



Fakta

Beliggenhet: 240 km fra Hammerfest, 200 km til Bjørnøya

Konsept: Undervannsutbygging og flytende innretning

Produksjonsstart: 2018

Utfordringer

Beliggenhet - Arktiske forhold, langt fra land/infrastruktur

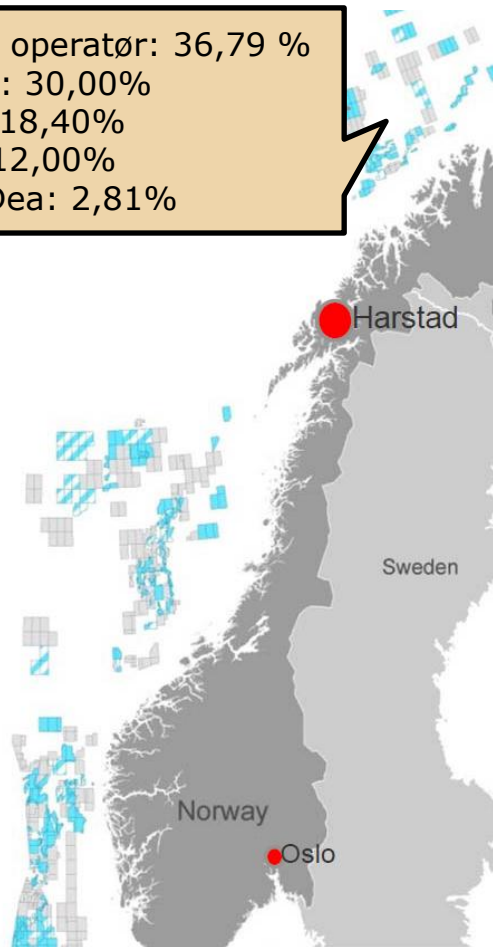
Behov for mange brønner

Hva er Petoro opptatt av:

- Tilstrekkelig avgrensning av feltet for å sikre god reservoarforståelse/-utnyttelse
- Dreneringsstrategi – gassinjeksjon/gasseksport
- Sikre tilstrekkelig antall brønner
- Oljeeksportløsning

Prosjekt: Snøhvit videreutvikling

Statoil operatør: 36,79 %
Petoro: 30,00%
Total: 18,40%
GDF: 12,00%
RWE Dea: 2,81%



Fakta

Beliggenhet: 140 km fra Hammerfest

Tre alternative konsept: forlenge produksjonen i dagens anlegg, nytt LNG-prosesstog («tog 2»), nytt duggpunkt-anlegg/gassrør

Produksjonsstart: 2018 - 2022

Utfordringer

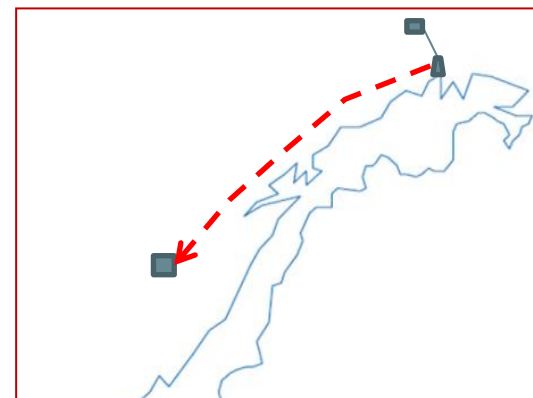
Kompleks beslutning basert på vurderinger av en rekke forhold gjennom hele verdikjeden

Hva er Petoro opptatt av:

- Maksimere verdiskaping fra ressursene i Snøhvitfeltet
- God prosjektutvikling - robusthet
- Kapasitetsøkning på Melkøya for videreutvikling av Barentshavet

Sammenligning av verdi og andre momenter

	Forlengt tog 1	LNG Tog 2	Gasseksport i rør
+	Laveste investering	Maksimere gasspris – nedstrømsfleksibilitet	Stor kapasitet i Barentshavet - oppstrømsfleksibilitet
	Lavt aktivitetsnivå onshore	Tidlig produksjon	Tidlig produksjon
	Kan velge gasseksport senere	Bygger kapasitet i Barentshavet	Fyller Kårstø til «2040»
-	Lang levetid/ levetidskostnader	Investeringsrisiko/timeplan/ kvalitet	Få påviste kommersielle gassfunn i Barentshavet
	Langt over design levetid	Svak robusthet	Investorgruppe lar seg ikke realisere
	Ingen økt gasseksportkapasitet	Strømsituasjonen i Nord-Norge	Nye gassfunn i sør kan utsette prosjektet



Sluttord

- 1. kvartal 2012 - høyeste kontantstrøm i Petoros historie
 - Betydelig økt gassproduksjon
- Petoro i mange prosjekter
 - Ulike typer - ulike faser
 - Store investeringer – produksjon – verdiskaping
 - Kostnadskontroll, kvalitet, tidsplaner
- Spennende arbeidsoppgaver
- Nye utbygginger og tidskritiske modne felt