

# KORT OM PETORO

Petoros hovedoppgave er å maksimere verdien av Statens direkte økonomiske engasjement (SDØE) som er den norske statens direkte eierandeler i olje- og gassvirksomheten. Porteføljen omfatter en tredel av olje- og gassreservene på norsk sokkel samt plattformer, rørledninger og anlegg på land.

## HOVEDMÅL:

Selskapet skal på forretningsmessig grunnlag skape størst mulig økonomiske verdier fra statens olje- og gassportefølje.

## VISJON:

En drivkraft på norsk sokkel.

## HOVEDOPPGAVER:

Ivaretagelse av statens deltakerandeler i interessentskapene.

Overvåking av Statoils avsetning av den petroleum som produseres fra statens direkte deltakerandeler, i tråd med avsetningsinstruksen til Statoil.

Økonomistyring, herunder føring av regnskap, for statens direkte deltakerandeler.

## PETORO STØRRE PÅ NORSK SOKKEL

Petoro følger opp statens andeler i lisenser og andre partnerskap. Antall lisenser har økt fra 80 da Petoro ble etablert i 2001 til 158 ved årsskiftet 2012/2013. Antall felt i produksjon er 33.

Selskapet er med i felt og prosjekter i alle de tre provinsene på norsk sokkel: i Nordsjøen, Norskehavet og Barentshavet. Før jul i 2012 ble det også inngått avtale med Island om andeler i to lisenser i Dreki-området som ligger på islandsk del av Jan Mayen-ryggen.

Tidlig 2013 ble det bestemt i Skrugard-lisensen, at en senere beslutning om å bygge ut Skrugard/Havis-funnene, skal basere seg på en flytende plattform og undervannsutbygging på feltet, samt en oljerørledning til Eidnes i Nordkapp kommune.

Utbygging av Skrugard/Havis i Barentshavet, Linnorm og Polarled i Norskehavet og Johan Sverdrup er eksempler på store prosjekter fra hele norsk sokkel, som Petoro er med på. I tillegg kommer en rekke mindre utbygginger.

Øverst i selskapets strategi står likevel det å sikre verdiene i og nær de store modne feltene. For å dempe oljefallet og opprettholde en total

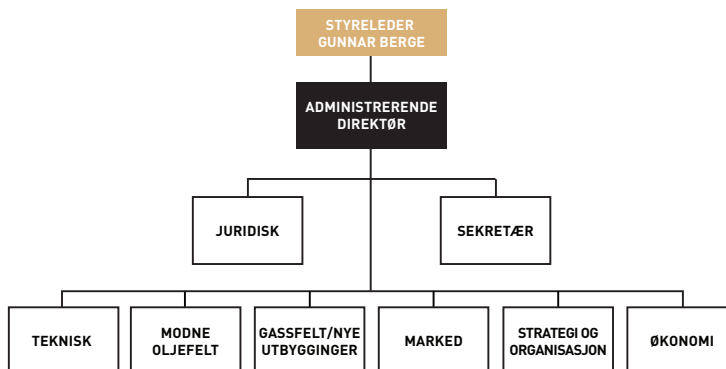
produksjonen på dagens nivå fram til 2020, har Petoro særlig arbeidet med de tre feltene Gullfaks, Snorre og Heidrun. Ikke minst har selskapet engasjert seg for å øke takten i produksjonsboringen fra disse tre og andre modne felt. Flere brønner er viktigste tiltak for å maksimere verdien av feltene innen deres levetid.

## RETTIGHETSHAVER I LISENSENE

Petoro skal gjennomføre sin strategi i kraft av å være rettighetshaver til SDØE-andelene på sokkelen.

Petoro ble stiftet 9. mai 2001 etter at privatiseringen av Statoil gjorde det nødvendig å finne en ny ordning for en forretningsmessig håndtering av SDØE. Petoro arbeider ut fra et mandat fra Stortinget som går ut på å forvalte statens olje og gass på en forretningsmessig måte og maksimere den økonomiske verdien.

Petoro har siden selskapet ble etablert sendt en netto kontantstrøm på gjennomsnittlig omkring 100 milliarder kroner hvert år, til den norske staten. Denne pengestrømmen representerer en av tre hovedkilder til oppbyggingen av statens pensjonsfond utland, til vanlig kjent som oljefondet.

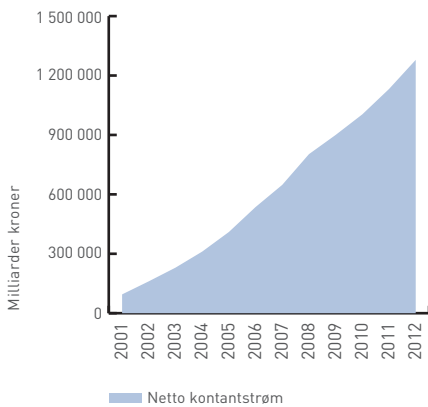


## STORE EIERANDELER GIR SPENNENDE MULIGHETER

Petoros store portefølje gjør selskapet til en spennende arbeidsplass for om lag 70 meget kompetente medarbeidere ved kontoret i Stavanger.

Kombinasjonen av en stor portefølje og en liten organisasjon, gir ansatte store muligheter til faglig utfoldelse i møte med folk på høyt nivå fra andre oljeselskaper, i lisenser og andre interessentskap. Petoro arbeider tett med Statoil som er operatør for en svært stor del av selskapets produksjon, men også med internasjonale oljeselskaper og andre aktører på sokkelen, med myndigheter og leverandører og andre eksterne kompetansemiljøer.

## KONTANTSTRØM OVERFØRT TIL STATEN



**VIKTIGE MODNE OLJEFELT:**  
Oseberg, Heidrun, Gullfaks, Snorre, Visund, Draugen, Ekofisk, Grane, Norne.

**VIKTIGE GASSFELT:**  
Troll, Ormen Lange, Åsgard, Snøhvit, Kvitebjørn, Gjøa.

